

MFC-8420  
MFC-8820D  
MFC-8820DN

- Laserprinter
- Laserfax
- Lasercopier
- Kleurens scanner

**MFC-8420**

- Optioneel netwerkinterface

**MFC-8820D**

- Standaard duplex printen
- Optioneel netwerkinterface
- Multifunctionele lade

**MFC-8820DN**

- Standaard duplex printen
- Standaard netwerkinterface
- Multifunctionele lade



Telefoon



<http://www.brother.nl>

Always at your side

PRINTEN

FAXEN

KOPIËREN

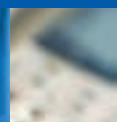
SCANNEN

Vier essentiële functies...



MFC-8420  
MFC-8820D  
MFC-8820DN

all-in-one



## Laserprinter

De prestaties van de laserprinter zijn uitstekend. Hij is snel – tot 16 pagina's per minuut. De kwaliteit is glashelder – met een afdrukresolutie van maximaal 2400 bij 600 dpi. Standaard beschikt hij over een ruime 32MB aan geheugen, met de optie dit uit te breiden tot 160MB.

Hij bevat emulaties van zowel PCL®6 en BR-Script 3 (PostScript 3 taal). En de keuze uit USB2.0, parallel, en optioneel Netwerk betekent dat connectiviteit geen enkel probleem is. Secure Print voor gebruikers van Windows® zorgt ervoor dat vertrouwelijke documenten vertrouwelijk blijven.

## Laserfax

Deze machine biedt, als essentieel communicatiemiddel, een indrukwekkende prestatie, waaronder het faxen van ingebonden documenten met behulp van de glasplaat. Met een modemsnelheid van 33,6 kbps betekent het dat u een pagina in 2 seconden kunt faxen. Hij beschikt over een gecombineerde geheugenfaciliteit 'geheugenontvangst' en 'geheugenverzending', waarin tot 500 pagina's opgeslagen kunnen worden†. Er kunnen 40 nummers opgeslagen worden die met een druk op de knop eenvoudig en snel gekozen kunnen worden en daarnaast nog eens 300 snelkiesnummers. Geheugenbeveiliging zorgt ervoor dat persoonlijk en vertrouwelijk ook precies dat betekent.

†ITU-T testchart nr.1

## Lasercopier

De prestaties als desktop kopieerapparaat blijven indrukwekkend. Onder de glasplaat plaatst u eenvoudig originelen van het formaat A4 en Legal, en de Automatische Documenttoevoer kan tot 50 A4-bladen verwerken.

Hij heeft standaard een papiercapaciteit van maximaal 250 vel, dit kan met de optionele tweede papierlade (LT-5000) uitgebreid worden tot 500 vel.

Er kunnen 99 kopieën tegelijk gegenereerd worden en met de stapel- en sorteefunctie zorgt u ervoor dat uw kopieën precies zo geordend worden als u dat wilt. Daarnaast stellen de schaalfuncties 2 in 1 en 4 in 1 u in staat zo efficiënt mogelijk gebruik te maken van uw papier.

## Standaard netwerkconnectiviteit

De MFC-8420 en de MFC 8820D bieden een optionele NC-9100h Print/Fax Server; deze functie zit standaard op de MFC-8820DN. Deze netwerkconnectiviteit verandert uw machine in een werkgroep-MFC en is speciaal ontwikkeld voor moeiteloze implementatie in de meest voorkomende netwerken. Daarnaast ondersteunt de functie de standaard snelheid (10/100BaseTX) en standaardprotocollen (TCP/IP/IPX/SPX/AppleTalk).

### Voor de gebruiker

#### Netwerk printen

De NC-9100h biedt netwerk printen voor de meest voorkomende protocollen en platformen, waaronder de besturingssystemen Microsoft Windows®, Macintosh™, Novell, Unix en Linux.

#### Netwerk scannen

Scansoft PaperPort 8.0SE met 5 gebruikerslicenties  
Brother control centre voor moeiteloos netwerk scannen

#### 'Scan-naar' toets functionaliteit

Optionele gebruikerslicenties voor 5 personen om de werkgroepcapaciteit uit te breiden tot maximaal 25 gebruikers.

#### Netwerk PC-Fax

Hiermee kan een onbeperkt aantal gebruikers faxen verzenden vanuit hun desktopapplicaties.



MFC-8420 Zonder / met extra papierlade

- Optioneel netwerk interface



MFC-8820D Zonder / met extra papierlade

- Standaard duplex printen
- Optioneel netwerk interface



MFC-8820DN Zonder / met extra papierlade

- Standaard duplex printen
- Standaard netwerk interface

## Kleurens scanner

Een steeds populairder wordende functie. Scans kunnen gemaakt worden via de glasplaat of de Automatische Documenttoevoer. Met de flexibele 'Scan naar' toets kunt u direct naar OCR, e-mail, beeld of bestand scannen.

De resolutie is met maximaal 9600 bij 9600 dpi hoog.

**Naast deze vier hoofdfuncties biedt deze alles-in-één machine ook het volgende:**

Gelijktijdige werking, wat betekent dat u bijvoorbeeld kunt beginnen met scannen als er een afdruk wordt gemaakt of een document kunt printen terwijl u een fax verzendt.

Met een groot, verlicht display van 5 regels is de bediening eenvoudig – en dit wordt nog eenvoudiger door de duidelijke instructies die op het display verschijnen.

Verlichte toetsen voor Faxen, Kopiëren en Scannen maken een directe toegang tot iedere functie mogelijk.

## Software

**Brother levert industriestandaardsoftware om de belangrijkste functies van uw machine te verbeteren:**

#### Scansoft PaperPort® 8.0SE\*

Verandert stapels papieren en foto's in georganiseerde digitale bestanden die u snel kunt vinden, gebruiken en delen.

#### TextBrigde® OCR Software\*

Verandert afgedrukte pagina's eenvoudig in te bewerken elektronische documenten.

#### Brother PC-Fax Software\*

Faxen direct vanaf uw computer verzenden en ontvangen.

#### Remote Set up\*

Configureer de instellingen van uw machine vanaf uw pc.

#### Presto! PageManager voor Macintosh™ inclusief OCR\*

Documentmanagementsoftware voor gebruikers van Macintosh™, inclusief OCR.

\* Zie drivertabel voor details over uw besturingssysteem.



### Voor de systeembeheerder

#### Netwerkmanagement

Beheerbaarheid is essentieel voor de huidige drukke netwerk omgevingen, daarom biedt Brother een aantal tools om u te helpen bij het proactief beheren van de printers en MFC's die aan uw netwerk gekoppeld zijn.

Een Embedded Web Server biedt een platform voor het beheren van uw apparaat dat toegankelijk is via iedere webbrowser. Een notificatie per e-mail kan systeembeheerders of gebruikers waarschuwen als een consumable bijna op is of als er een fout is opgetreden.

Daarnaast biedt Brother de BRAdmin Professional Software voor het beheren van printers en MFC's die aan een LAN gekoppeld zijn. Een Enterprise-editie van deze software voor het beheer van printers en MFC's die gekoppeld zijn aan een WAN kunt u downloaden vanaf onderstaande website.



#### Macintosh™ netwerken met Rendezvous

Brother's eerste Multifunctional product dat klaar is voor Rendezvous. Met behulp van de optionele NC-9100h is het eenvoudig uw MFC-apparaat aan een netwerk te koppelen. Het maakt gebruik van industriestandaard protocollen en nulconfiguratie technologie om automatisch apparaten op een IP-netwerk te zoeken en koppelen.

Voor een volledige lijst met specificaties van de NC-9100h Netwerkinterface, kijkt u op <http://solutions.brother.com>

At your side.  
**brother**®

# MFC-8820DN – Duplexfunctie

De MFC-8820D en de MFC-8820DN hebben standaard een duplexfunctie. Deze functie is ingebouwd, dus u hoeft niets aan de machine toe te voegen, u kunt meteen beginnen met dubbelzijdig printen.

## Automatisch duplex printen

Of u nu professionele documenten wilt maken of het papiergebruik wilt terugdringen, de MFC-8820D en MFC-8820DN stellen u in staat automatisch af te drukken op beide zijden van het papier. Selecteer eenvoudigweg de optie in de printerdriver en de machine doet de rest.

## Duplex kopiëren

Door meerdere, aan een kant bedrukte originelen in de Auto Document Feeder te plaatsen, kunnen de MFC-8820D en de MFC-8820DN automatisch kopiëren op beide zijden van het papier.

## Automatisch duplex faxen ontvangen

Deze handige functie zit standaard op de MFC-8820D en de MFC-8820DN. Als deze functie geactiveerd is, kunnen alle ontvangen faxberichten van meerdere pagina's aan beide zijden van het papier afgedrukt worden, waardoor uw papierverbruik en kosten verlaagd worden, terwijl uw faxberichten nog steeds goedend zijn.

## Multifunctionele lade

De MFC-8820D en de MFC-8820DN hebben standaard een ingebouwde multifunctionele lade. In deze lade passen verschillende soorten papier, waaronder labels, transparanten en enveloppen. Er kunnen per keer maximaal 50 bladen in de multifunctionele lade geplaatst worden. Dit is ideaal als u op ander papier wilt printen.

## Brother consumables

Brother heeft ervoor gezorgd dat de vervanging van consumables zo eenvoudig mogelijk is.

## De voordelen hiervan voor u zijn:

- Toner en drum zijn compatibel met de complete reeks producten in deze generatie machines, inclusief Multifunctionals en printers. Hierdoor hoeft u minder consumptieartikelen op voorraad te hebben om al uw machines optimaal te kunnen laten werken.

- Aparte toner en drum verminderen het afval en de algehele kosten.

- Toners van normale en hoge capaciteit beschikbaar, afhankelijk van uw gebruik.

## De consumptieartikelen:

TN-7300 - Toner normale capaciteit

TN-7600 - Toner hoge capaciteit

DR-7000 - Drum



MFC-8420  
MFC-8820D  
MFC-8820DN

## Technische Informatie

### Algemeen

Printertype LCD display Backup voor klok Geheugencapaciteit Automatische documenttoevoer Papierformaten Papiercapaciteit	Standaard papercassette Optionele papercassette Papiercapaciteit uitvoer	Laser 5 regels van 22 tekens houdt datum en tijd 4 dagen opgeslagen 32 MB standaard / 160 MB maximaal tot 50 bladen A4/LTR/LGL/B5/A5/B6/A6/EXE tot 250 bladen (LT-5000) tot 150 bladen (Printen/faxen) (Printen/Kopiëren) (Printen/scannen) Op MFC-8820D en MFC-8820DN
Gelijktijdige werking Duplex printen	Standaard	

### Laserprinter

Snelheid Resolutie Standaard printertaal Emulatie Beveiligd printen		tot 16 ppm max. 2400 x 600 dpi Windows GDI PCL6 & BR-Script 3 voorkomt onbevoegd afdrucken van beveiligde documenten
---------------------------------------------------------------------------------	--	----------------------------------------------------------------------------------------------------------------------------------

### Laserocopier

Snelheid Resolutie Meerdere kopieën Stapelen en sorteren Vergroten / Verkleinen N in 1 Poster printen Handmatig duplex kopiëren	Standaard	tot 16 ppm max. 1200 x 600 dpi produceert tot 99 kopieën van ieder origineel Stapelt kopieën of sorteert deze naar wens 25% - 400% in stappen van 1% verkleint 2 of 4 pagina's tot 1 A4 beeld vergroten tot posterformaat Op MFC-8820D en MFC-8820DN
------------------------------------------------------------------------------------------------------------------------------------------------------	-----------	---------------------------------------------------------------------------------------------------------------------------------------------------------------------------------------------------------------------------------------------------------------------------

### Kleurens scanner

Resolutie Grijschaal Kleurdiepte 'Scan naar' toets	Optisch Geïnterpoleerd	max. 600 x 2400 dpi max. 9600 x 9600 dpi 256 grijswaarden 48 bit intern / 24 bit extern Scan naar e-mail / OCR / Beeld / Bestand
-------------------------------------------------------------	---------------------------	----------------------------------------------------------------------------------------------------------------------------------------------

### Interface

Externe TAD aansluiting USB Parallel Netwerk 10/100Base-TX Ethernet	Optioneel - NC-9100h Standaard - NC-9100h	Interface voor het aansluiten van externe telefoon of antwoordapparaat Hi-speed USB2.0 IEEE1284 Parallele poort Op MFC-8420 en MFC-8820D Op MFC-8820DN
---------------------------------------------------------------------------------	----------------------------------------------	--------------------------------------------------------------------------------------------------------------------------------------------------------------------

### Laser fax

Dual Access Modem		Een fax ter verzending scannen terwijl u een fax ontvangt 33,6 kbps Super G3 Verzendsnelheid van ongeveer 2 seconden
Datacompressie Automatisch herkiezen Directkiestoetsen		MH / MR / MMR / JBIG Automatisch herkiezen indien de ontvangende fax bezet is Automatisch kiezen van een vooraf opgeslagen nummer door het drukken op een van de 40 bestemmingen (2 x 20 nummers) Automatisch kiezen van een vooraf opgeslagen nummer door het intoeetsen van een tweecijferig getal (300 nummers)
Snelkiestoetsen		tot 6 groepen Automatische herkenning van fax- en telefoonontvangst Maakt kwalitatief hoogwaardige verzending/ontvangst van bijzonder kleine tekens en lijntekeningen mogelijk 256 grijswaarden Tot 50 verzendingen
Groepskiezen Fax / Tel schakelaar Superlijn		Tot 500 pagina's (ITU - T kaartnummer 1) Tot 500 pagina's (ITU - T Test kaartnummer 1) Verstuurt dezelfde fax naar maximaal 390 verschillende bestemmingen Slaat documenten voor dezelfde locatie op in het geheugen voor verzending ineens
Grijschaal Uitgesteld verzenden Verzendengeheugen Ontvangst in het geheugen Groepsverzending Uitgestelde batchtransmissie		Verkleint een ontvangen fax automatisch zodat deze op een A4-tje past Indien beide machines gebruik maken van ECM worden fouten tijdens het verzenden opgemerkt waarbij de lijnen met fouten opnieuw worden verzonden Stuurt een in het geheugen ontvangen faxbericht door naar een ander voorgeprogrammeerd faxnummer Hiermee kan de gebruiker met behulp van een toonkies telefoon toegang tot de faxmachine krijgen
Automatische Verkleining ECM (Foutcorrectie Modus)		Biedt compatibiliteit met PBX's die gebruik maken van Time Break Recall Op de MFC-8820D en de MFC-8820DN
Fax doorzenden		
Bediening op afstand		
PBX functie Duplex fax	Standaard	

### Gewicht en afmetingen

Afmetingen / gewicht	met doos zonder doos	567(b) x 628(d) x 575(h) mm / 21,8kg 532(b) x 444(d) x 469(h) mm / 16,6kg
----------------------	-------------------------	------------------------------------------------------------------------------

### Consumables en optionele accessoires

Toner	Standaard Hoge capaciteit	TN-7300 - 3.300 pagina's bij 5% dekking TN-7600 - 6.500 pagina's bij 5% dekking DR-7000 - 20.000 pagina's @ 1 pagina per printopdracht LT-5000 - capaciteit 250 vel NC-9100h NL-5 - 5 optionele gebruikerslicenties† voor Scansoft™ PaperPort® 8.0SE
Drum Optionele tweede papierlade Netwerk printer / faxserver		

### Andere informatie

Stroomverbruik	Operationeel Slaapstand / Standby / Piekvermogen Processor Slaapstand	Minder dan 440W (bij kopiëren) Minder dan 14W / 75 W / 1090W Minder dan 6W
----------------	--------------------------------------------------------------------------------	----------------------------------------------------------------------------------

† Tot maximaal 25 gebruikers

MFC-8420 MFC-8820D MFC-8820DN	Scanner resolutie	TWAIN/ WIA driver	Scan naar beeld	Scan naar e-mail/OCR	Scan naar bestand	Scan naar e-mail server	Brother PC-Fax (verzenden)	PC-Fax (ontvangen)	Printer driver	Brother control centre	Instellen op afstand	NewSoft Presto Page Manager 4.0	Scansoft™ PaperPort® 8.0SE
Microsoft Windows® 95 98/ME/2000 Professional NT4.0 Workstation XP	9600x9600 9600x9600 9600x9600 1200x1200**	TWAIN TWAIN TWAIN WIA	✓ ✓ ✓ ✓	✓ ✓ ✓ ✓	✓ ✓ ✓ ✓	✓ ✓ ✓ ✓	✓ ✓ ✓ ✓	✓ ✓ ✓ ✓	✓ ✓ ✓ ✓	✓ ✓ ✓ ✓	✓ ✓ ✓ ✓	✓ ✓ ✓ ✓	✓ ✓ ✓ ✓
Macintosh™ OS 8.6 OS 9.x OS 10.1 OS 10.2.1 of hoger	9600x9600 9600x9600 - 9600x9600	TWAIN TWAIN - TWAIN				✓ ✓ ✓ ✓	✓ ✓ ✓ ✓		✓ ✓ ✓ ✓		✓ ✓ ✓ ✓	✓ ✓ ✓ ✓	✓ ✓ ✓ ✓

### MINIMALE SYSTEEMEISEN

Computer systeem	Versie besturingssysteem	Snelheid processor	Minimum RAM	Aanbevolen RAM	BESCHIKBARE RUIMTE HARDE SCHIJF Voor Drivers & Scansoft™ software Voor NewSoft® Page Manager software
WINDOWS®	95	Pentium 75MHz	32MB	32MB	180MB
	98/98SE	Pentium 75MHz	32MB	32MB	180MB
	ME	Pentium 150MHz	32MB	64MB	180MB
	NT4.0	Pentium 75MHz	32MB	64MB	180MB
	2000 Professional	Pentium 133MHz	64MB	128MB	180MB
	XP	Pentium 233MHz	64MB	128MB	180MB
MAC™	OS 8.6 - OS 9.2	Alle basismodellen voldoen aan de minimale eisen			200MB
	OS 10.1		128MB	160MB	200MB
	OS 10.2.1 of hoger		128MB	160MB	200MB



\* Deze functie is ook beschikbaar voor gebruikers op een Netwerk als NC-9100h is geïnstalleerd. \*\* Brother Scanner Utility maakt verbetering tot 9600 x 9600 dpi mogelijk.

Contact:

At your side.  
**brother**®

**Brother International (Nederland) B.V.**

Postbus 600, 1180 AP Amstelveen

Telefoon: 020-5451251 Fax: 020-6436495

E-mail: info@brother.nl Internet: http://www.brother.nl en http://solutions.brother.com

Specificaties kunnen zonder tegenbericht worden gewijzigd. Alle andere merk- en productnamen zijn geregistreerde handelsmerken van de respectievelijke ondernemingen.